

# CHRISTEN DER HOFFNUNG



*Euch untereinander liebet, wie Er uns geliebt habe!*



*Wir sind eins in einer Liebesverbindung !*

## Die Wunder der menschlichen Zeugung

### 8 - Die Gastrulation, wahre Beginn der embryonalen Entwicklung, ihr vorausgeht die Neurulation

Embryonale Zellen waren natürlich schon auch im Blastocyste Stadium vor der Implantation definiert, und selbst wenn das Fruchtwasser etwa am 7. Tag erschienen, hat der embryonale Teil hat sich wenig geändert seit dann in Bezug auf die Entwicklung des Schutzsystems Gesamtsystems und Nährboden. Wir dürfen nicht nur bis zur Nidation vergessen, die Zellen erschienen pro Division der Zelle Zygote ( ) und nicht durch Multiplikation befruchtetes Ovulum, wie es der Fall einmal ist, dass das nahrhaft System aufgestellt wird. Während der Periode, während deren diese Zelle als „Vogel im Korridor der Eileiter“ war, hat sie sich geteilt, indem sie nur einen kleinen Teil Embryozellen beibehalten hat, die fähig sind, den künftigen Fötus zu erzeugen, aber sie umgeben diese Zellen anderer Schutzzellen, der durch die Schleimhäute des Mutterendometrium annehmbar sind, um ihren Ausgang der Schutz [Zona Pellucida](#) (Haut) vorzubereiten. Dieses Phänomen, das ist vergleichbar mit einer Weggehen von der Eierschale, beim [die Blastozyste Schraffuren](#) bereits ist überschritten fünf Tage zumindest gegen Ende Implantation. Die Zellegruppe, die so genannte Phase der Blastozyste, verwendet hat all seine Energie in die Endometrium Schleimhaut verwenden für Implantation, ohne die der Feeder-System nicht installiert werden konnte.

All dies Teil der Progression Zellen, zeigt auch die Tatsache, um die Embryos schützen, gegen dem mütterlichen Immunsystems, die von Zellen mit dreiundzwanzig Chromosomen verschieden von denen des Embryos besteht. Deshalb ist nach "Schreiben" in den Genen festgelegt, nichts wird dem Zufall überlassen und die geringste Anomalie kann tödlich sein zu diesem Set ist embryonalen oder Mutter oder beide. Somit wird, wenn die Blastozyste Schraffur in einer Zeit, die nicht mit der Zeit für die befruchtete Eizelle benötigt, um die Eileiter oder jede andere Form des einfallenden reisen verhindert vorne auftritt, kann es passieren, dass es irgendeine Art der Implantation in den Eileitern oder sogar im Trichter. Dies wird als [Eileiterschwangerschaft](#) (oder Extrauterin gravidität, oder Ektopien Gravidität), sehr gefährlich für die Mutter.

Vor dem Ende der zweiten Woche nach der Befruchtung haben wir schon bemerkt die Lage würde die Zukunft Embryo entwickeln, dann rief die [bilaminar embryonal-Membran](#). Auf unserer Vertretung werden die Zellen in blau, gerufen [epiblast Zellen](#) (3), der Motor eines großen Umsturzes werden, der [Gastrulation](#) genannt wird. Beim Menschen ist diese Gastrulation die Migration, wie bei den meisten Säugetieren.

Einige Leute betrachten in Gastrulation wenn, die meisten wichtigen Leben, da es von diesem Gastrulation ist, von der nur Zellen Epiblast organisiert ist, was wird sein generierten "Symmetrie" den Körper als auch die Mehrheit der Organe, beginnend mit den Därmen. Dies erklärt, warum diese Symmetrie immer relativ unvollkommen, da sie auf die Geschwindigkeit der Entwicklung der Zellen, einen über den anderen verbunden ist. Das zentrale Zerebralsystem, aus denen diese Symmetrie entwickelt, wird sicherlich entwickeln, als dies verbreitet Zelle, aber auch raffiniert dieses System kann sein, dass er immer ein Niveau der Toleranzen beibehalten wird. Ab diesem gastrulation ebenfalls werden sich die Zellen spezialisieren, die dem Verdauungsgerät Geburt

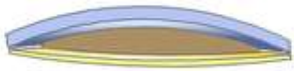
geben werden das Nervensystem und alle anderen Organe, was in der Tat tatsächlich ein entscheidender Zeitpunkt, selbst wenn jede Periode ihre Bedeutung hat.

Unser Ziel ist nur in der Größenordnung der Dokumentation für eine bessere spirituelle Reflexion, aber nicht Bildung, sehen wir ganz lapidar in diesem Büchlein, Teil der Gastrulation im Zusammenhang mit der embryonalen Entwicklung. Für Leute, die eine wissenschaftliche Vertiefung des Themas interessieren geben wir unter Ihnen [die spezialisierten Standortverknüpfungen.](#)

## Querschnitt der embryonalen Teil



Bilaminar Embryonal-Membran

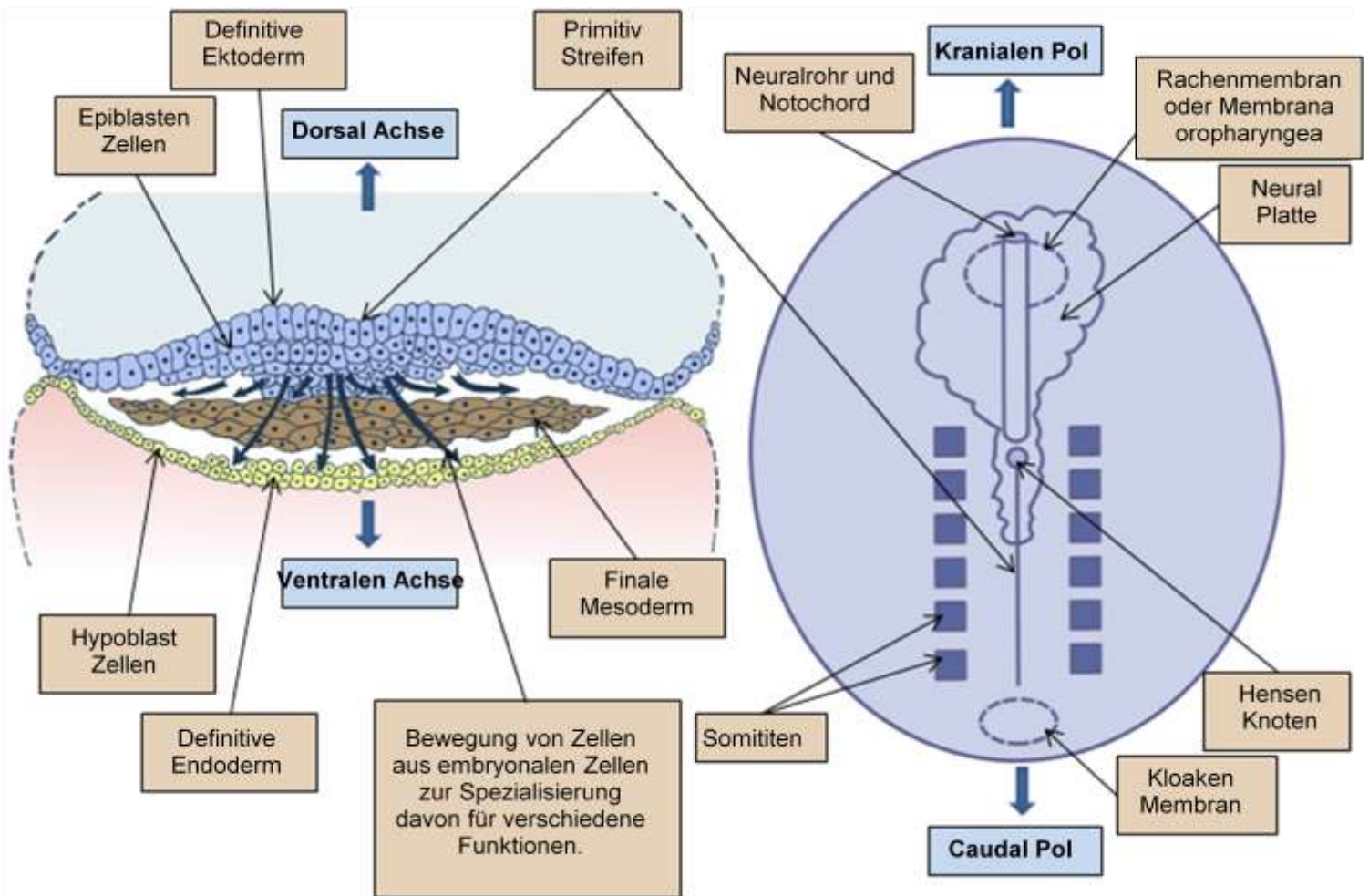


Trilaminar Embryonal-Membran  
(oder Triploblastisch  
Gastrulation)

In den frühen Tagen der dritten Woche nach der Befruchtung, die bilaminären Scheibe kaum während der Implantation verändert hatte, wird transformiert in dreiblättrigen Scheibe, der den wirklichen Beginn der embryonalen Entwicklung markiert und die Gastrulation bezeichnet wird. Diese dritte Membran erscheint nicht spontan, sondern gebildet aus pluripotent Epiblast Zellen, die jede "Wissen" haben, um den Embryo und den Fötus zu erzeugen, aber die Fähigkeit verloren, die Plazenta zu generieren. Sie werden multiplizieren, was einen Strom erzeugt Wanderungs- sehr organisiert, die sich nach der Symmetrie der natürlichen Achsen des Gehirns und des ganzen Individuums, indem sie bereits einige spezialisierter Zellen erzeugen in Bezug auf Nähr Organe wie die Endodermis strukturieren, die den Darm werden.

**Zellmigration während der Gastrulation, beginnt um den 15. Tag (Querschnitt)**

**Evolution über dreiblättrigen Scheibe zwischen 19. und 24. Tag (Draufsicht)**



Dreizehn bis fünfzehn Tag nach der Befruchtung beginnt eine primitive Linie zu erscheinen. Sie markiert die endgültige Symmetrieachse wegzugehen, von der die Gesamtheit des Individuums sich bauen wird. Der 19. Tag nach der Befruchtung, das ist der 33. Tag eines regelmäßigen Zyklus von 28 Tagen, wenn die Proliferationsphase Variable ist oft 14 Tage, die Neuralplatte wird das Neuralrohr durch Invagination, sind gut markiert, und bestimmen was wären die wichtigsten Teile des Gehirns, des Rückenmarks und der Wirbelsäule werden.

Diese Zellen épiblastes, die sich als genauso viel kleine Wissenschaftler verhalten zusammenhängend eine der anderen, erlauben uns festzustellen, wie viel das Gehirn sich, dass sie bereits zusammensetzen, mit einem Körper ausstatten wird, und gleichzeitig an seiner eigenen Entwicklung, die Organe zu entwickeln notwendig für ihr überleben.

Was müssen wir vor allem an dieser Stelle beachten ist schon sehr sichtbare Erweiterung der Neuralplatte in den Somiten, zukünftige Wirbel von dem, was das Rückenmark natürlich sein wird, sondern auch das kleine Hirn-Herz mit allem, was es enthält als geistiger Einfluss. Wir sehen bereits faktisch auf der Folgeseite, wie viel des Herzens des Embryos ist sichtbar mit ihre Notwendigkeit Management-Konsistenz durch dies Organ, den wir einige Beschreibung haben in Kapitel 2 der Wissenschaft und Glaube.

Die Symmetrie des Körpers wird somit abhängig von der Geschwindigkeit der Entwicklung der einzelnen Zellen überwacht werden, aber nie aus den Augen verlieren, werden die einzelnen am Ende, welche genetischen Schrift in der Zygote Zelle enthaltenen bestimmt wird. So finden wir sehr schnell die beiden Hemisphären mit ihrer charakteristischen Form in einem Bogen, der auf dem Embryo und Fötus diese dasselbe Merkmal gibt.