

CHRISTEN DER HOFFNUNG



Euch untereinander liebet, wie Er uns geliebt habe!



Wir sind eins in einer Liebesverbindung !

Wissenschaft und Glaube

1 - Kognitionswissenschaft und Psychologie, bestätigen den christlichen Glauben.

1-2 Die Struktur unserer drei Gehirne.

Das Gehirn und geistige Struktur haben wir verwalten unsere Lebensfunktionen sowie jede Form von Emotion, ist so tief, dass wenn wir uns selbst verstehen wollen, wenn wir uns begreifen wollen selbst, wir an unseren persönlichen Ursprüngen hinaufgehen müssen, d.h. zu Befruchtung der Samenanlage, das einem neuen menschlichen Wesen Geburt gibt.

Warum neue? Da jeder, dass durch eine Geburt weiß, ist Austausch von genetischen Vater und Mutter Daten, damit wir eine neue Person, mit einem neuen Konzept an den lebendigen Kontext werden könnte. Wir erhalten 23 Chromosomen unsere Mutter, die unbedingt sexueller Natur X, und 23 von unserem Vater. Je nach Geschlechtsnatur X oder Y des Spermiums des Menschen, der das Ovulum befruchten wird, wir erhalten also Determinante Geschlecht XX weiblich oder XY männlich.

Nach dem Eisprung und Befruchtung durch ein Spermium wird die an 46 Chromosomen gewordene Zelle Zygote genannt und enthält die ganze Kapazität, irgendeine Zelle unseres Körpers zu erzeugen, dass es ist. Das Gehirn sowie jedes andere Organ ist also schon potenziell in ihr, was beweist, obwohl der Körper in Wirklichkeit nur wenig Sache in Bericht an unserem Geist darstellt.

Die Division (Furchung) dieser neuen Zelle in Abständen von 12 bis 16 Stunden, wird eine Reihe von Stufen, Morula, Blastula, vor wieder ansiedeln in die Gebärmutter der Frau (Nidation) bis zum 6. oder 7. Tag 8. Maximum nach der Befruchtung, oder etwa dem 21. Tag des Zyklus. Zweite Woche der Befruchtung ist ein Zeitraum von vor Gastrulation, das geführt gegen den 15. Tag zum Gastrulation und das geschieht zu einem der wichtigsten Phasen in unserem Leben sein. Es ist durch diese Gastrulation beginnt die Symmetrie des Körpers und den Beginn Neurulation. Diese Neurulation beginnt mit der Bildung von dem Neuralplatte zum 19. Tag nach der Befruchtung, für einen normalen Zyklus am 33. Tag den vorangegangenen Bestimmungen, und nur 5 Tage nach das normale Datum den Regeln. Dies bedeutet also, dass viele Frauen in dieser Zeit wieder nur eine kleine Verzögerung von Regeln mehr oder weniger üblichen betrachten. Es ist ausgehend von dieser Neuralplatte, die wird dann Neuralrohr, dass sich jedoch das Gehirn und das Rückenmark entwickeln, die dann die am meisten entwickelten Organe des Embryos sind, und der ihm seine charakteristische geschwungene Form gibt. Der dritten Woche wird das Nervensystem beginnen, sich einzuführen, für sehr schnell zu den größten Teil des Gehirn-Strukturen und des Rückenmarks. Die Augen erscheinen dann als nächstes Ohren und schließlich den ganzen Körper mit all seinen Gremien, die für die Mehrheit im platzieren am Ende der achten Woche werden. Der Rest der Schwangerschaft wird in der Tat nur dem Wachstum all dieser Organe und der Einführung der wenigen Letzten dienen, deren Sexualität gehört.

Von der Neuralplatte, wird unser Gehirn nach drei verschiedenen Gehirnen Bau strukturiert werden, wenn wir weglassen "Der kleine Gehirn von Herz", dem wir uns später anschauen werden. Diese drei Parteien haben in der Tat eine unendliche Anzahl von Verbindungen, aber jeder bildet ein Konzept bestimmte Organe, die sie viele kleine Anhängsel hinzugefügt haben, dass wir nicht auf dieser Site zu nennen. Wir bleiben auf die wichtigsten Strukturen, die, wenn auch begrenzt, auch langweilig, einige scheinen kann.

Der erste Teil wird als **Reptilien Gehirn** oder Zwischenhirn aufgrund seiner Struktur sehr ähnlich dem Gehirn eines Reptils. Es verwaltet alle vegetativen Funktionen. **Die zweite Ebene ist namens Limbisches System** oder Paläo-Gehirn von Säugetieren für seinen Auftritt in den frühen Säugetieren. **Er erhält insbesondere olfaktorischen Nachrichten, sondern auch die primären Abmessungen der Affektivität oder Emotion, die entsprechen, was die Bibel nennt den menschlichen Geist.** Dann kommt **der hoch entwickelt Teil, der Neocortex**, der neo-Gehirn von Säugetieren, wie auch bestehende auf höheren Säugetieren. **Der Neocortex, Gehirn-Synthese, sind in der Tat erhält einen Anteil von rechten Hemisphäre Emotionen im Zusammenhang mit unserer bewussten und entsprechenden kognitiven Landkarten.** ([Details siehe Webseite von Dr. René Flurin](#)) Die Grundlagen dieses Systems sind der Motor unseres embryonalen Wachstums um die baut schrittweise den Fötus wird ([Besuchen Sie die ausgezeichnete Website des Gehirns auf allen Ebenen](#))

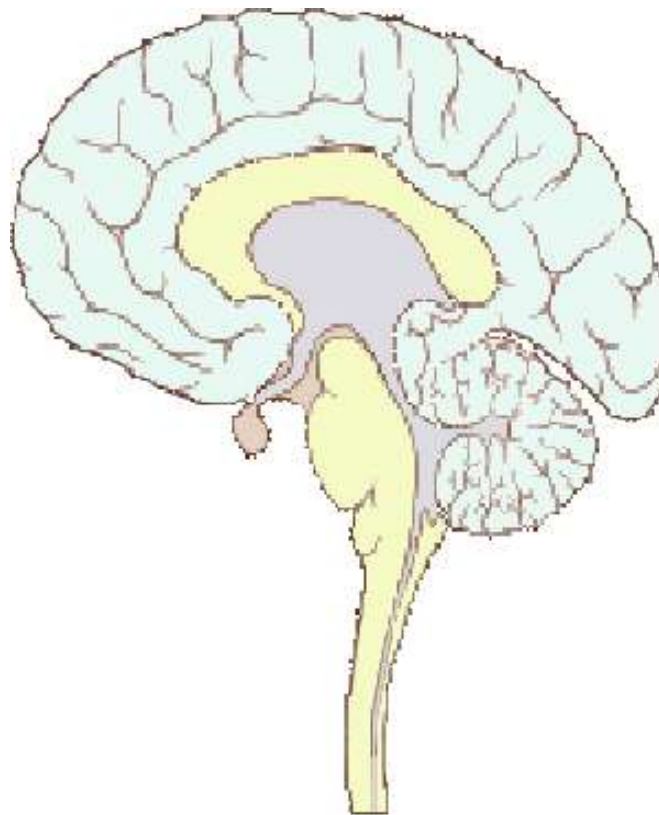
Die drei wichtigsten Teile des Gehirns

Neocortex (tertiäre Gehirn, sagte der Neo- Säugetiere)

Belagerung von
Sprache, Logik und
Abstraktion

- die rechte
Hemisphäre ist vor
allem der Sitz der
Intuition, **Gefühle**,
Musik, Kunst.

- Frontallappen, ist
der Sitz der
aufwendigsten
Funktionen:
dachte, Synthese,
Kreativität.



Das zweite Gehirn genannt Limbisches System oder Paleo-Säugetier.

Es tritt
hauptsächlich bei
der olfaktorischen
Nachrichten,
Zuneigung und
Emotion, aber auch
Lernen.

Das primäre Gehirn gesagt oder Reptilien Zwischenhirn.

Es ist der Regulator
des vegetativen
Lebens