

CHRISTEN DER HOFFNUNG



Euch untereinander liebet, wie Er uns geliebt habe!



Wir sind eins in einer Liebesverbindung !

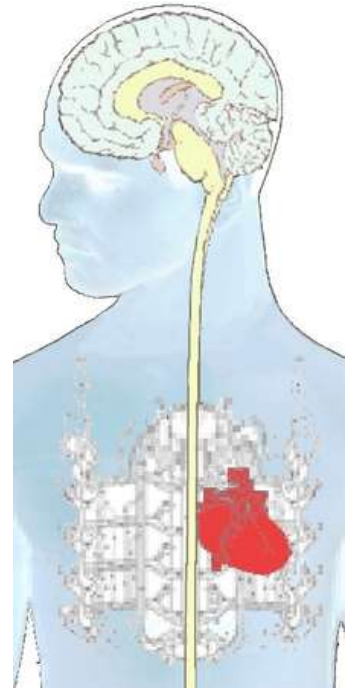
Wissenschaft und Glaube

2 - Der kleine Gehirn von Herz

2 - 1 Positioniert wie eine Antenne, die gut durch den Brustkorb geschützt wurde, ist er von der Herzkohärenz motorisch und unterhält sich mit unserem Schädel-Gehirn.

Ungefähre Darstellung zu kleine Gehirn von Herz, das mit unserem Schädelgehirn durch das Rückenmark verbunden ist

Auch wenn 40000 Neuronen der kleine Gehirn von Herz ist nahe daran, ist nächstgelegene Darstellung nicht 100 % wissenschaftliche Daten bestätigt.



Wir werde nennen nicht alle Bibelstellen, in denen Jesus bezieht sich auf die Erneuerung des Herzens zu zitieren.

Bis Anfang der 90er Jahre auch wenn wir darüber Schwung des Herzens reden konnte, Gefühle auszudrücken, haben am Herzen und so viele andere Ausdrücke mit dem Herzen, meist es nicht viel in den Augen der Wissenschaftler, weil das Herz selbst nur ein einfacher Muskel ist. Wenn die Wissenschaft nicht weiter fortgeschritten war, wir betrachten die Wahrnehmung unserer Gefühle um das Herz als das Ergebnis kardiale und respiratorische Veränderungen, und weiterhin Jesus, in Frage zu stellen, wie ein einfaches beleuchtet, wer wusste nichts über die menschliche Natur in Bezug auf unser aktuelles Wissen. **Eine Sache hat seit dieser Zeit jedoch erheblich verändert, wie amerikanische Forscher** (Download PDF-Dokument mit recht langen) **geschafft haben, nahe dem Herzen eines Netzes von 40.000 Neuronen identisch mit denen der kraniale Gehirn zu markieren.** Es handelt sich also nicht mehr um nur physische Wahrnehmungen, sondern den Gefühlsausdruck ebenso wie jene, die in unserem Gehirn enthalten sind. Die Erfahrungen dieser Forscher auch gar nicht diese Feststellung allein zu stoppen, aber auch um zu zeigen, dass diese neuronalen Netzes mit dem Gehirn interagiert, wenn sie durch positive Gefühle

wie Liebe angeregt, Mitgefühl, Großzügigkeit, Toleranz und viele andere Gefühle beschreiben wir in der Regel, Regungen des Herzens. Wenn wir also über Empfindungen des Herzens sprechen, ist es natürlich den Dialog unter neuronale Netzwerke und kraniale Gehirn, bereits zu diesem Zeitpunkt als halbautonome Körper von diesen Forschern als.

Dieser "Organ" wie ein Sende-und Empfangsantenne sein könnte, da er im Brustkorb untergebracht ist, von dem er einen Teil der Form annimmt. Vielleicht ist es auch möglich, es als eine "Speicherkarte", ein Relais in der Nähe von Herz und Lungen, kardialen Kohärenz zu entwerfen? Es wäre allerdings, Abstraktion seiner Teilnahme zu machen sowohl am Ausdruck der Gefühle, als auch haben wir soeben genannt als auch an der Auslösung des Kurzschluss des Gehirns, an dem er in Übereinstimmung mit unserem sensorischen Thalamus teilnimmt (Zentrum der Analyse unserer fünf Sinne), deren Daten in Beziehung mit jenen gestellt werden, die in der Amygdala gemäß dem be gegneten Zusammenhang beladen wurden.

Jeder kann tatsächlich Kenntnis der Auswirkungen von Kurzschluss im kleine Gehirn von Herz, wenn legen Sie in einer Situation von Stress oder Angst, unsere Herzfrequenz beschleunigt, verursacht die Unmöglichkeit jeder kognitive Analyse und Gründe für Flug, zu bekämpfen, oder rufen Sie um Hilfe. Es ist dann keine solche Anhörung Wahrnehmung der Anblick oder Berührung, aber es erzeugt die gleiche Wirkung, dass diese Organe auf die Amygdala, wie wir in Absatz 1-5 gesehen haben.

Dieses „Organ“, bestehend aus seiner 40.000 Neuronen, ist in ständigem Dialog mit unseren wichtigsten Gehirn und wir haben wissenschaftlich mögliche Auswirkungen auf es durch Lernmethoden für eine bessere Bewirtschaftung der kardialen Kohärenz, die seine Individualität gegen die wichtigsten Gehirn, im Gegensatz zu Nerven beweist, die diese Informationen weitergeben würde.

Dieser Dialog oder kann eine andere Funktion dies Organ sein, erzeugt im Übrigen ein nicht unerhebliches Magnetfeld, das nachgewiesen und das durch "The Institute of Heart Math", wie wir es im Folgenden Paragraphen sehen werden.